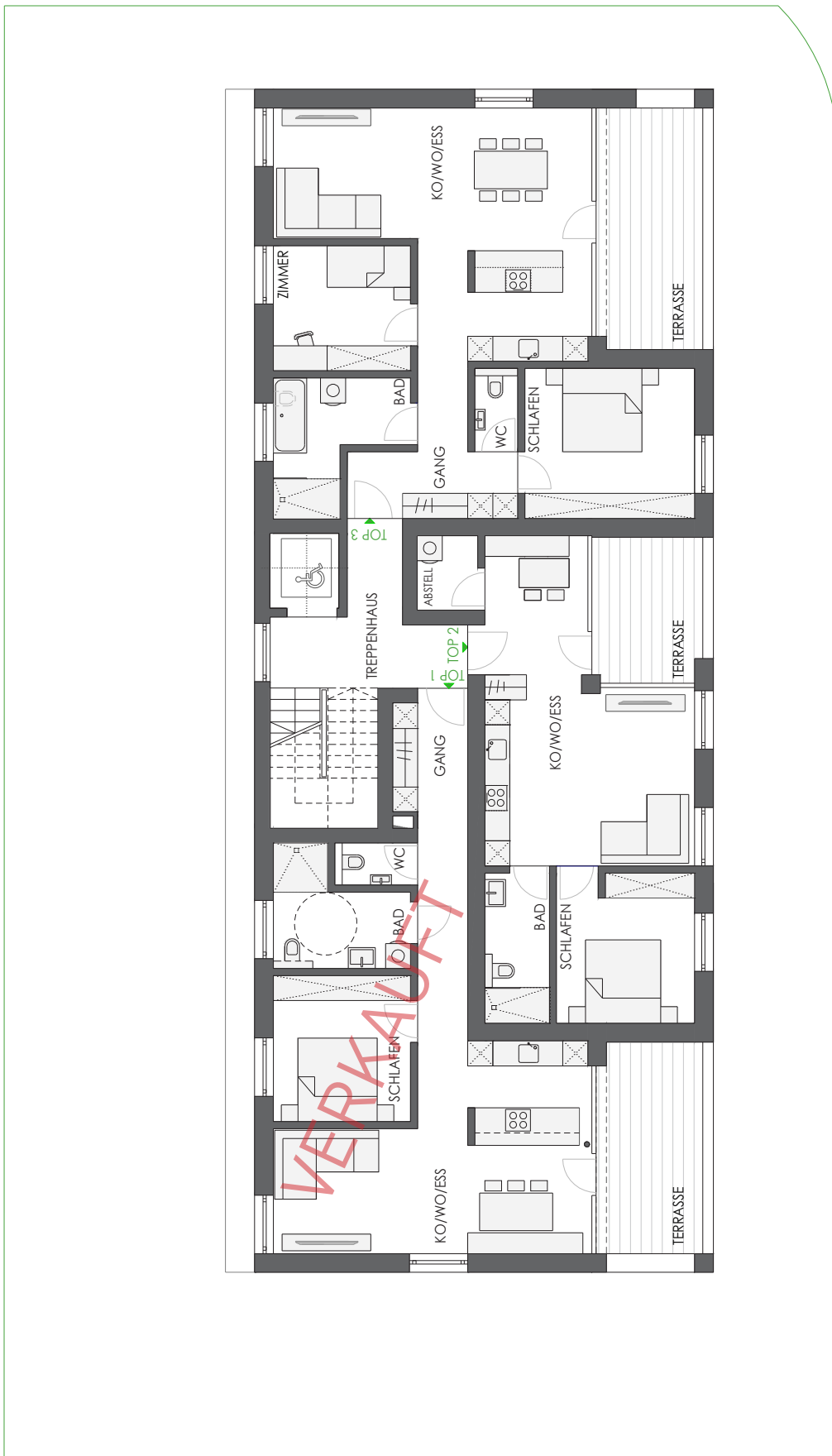


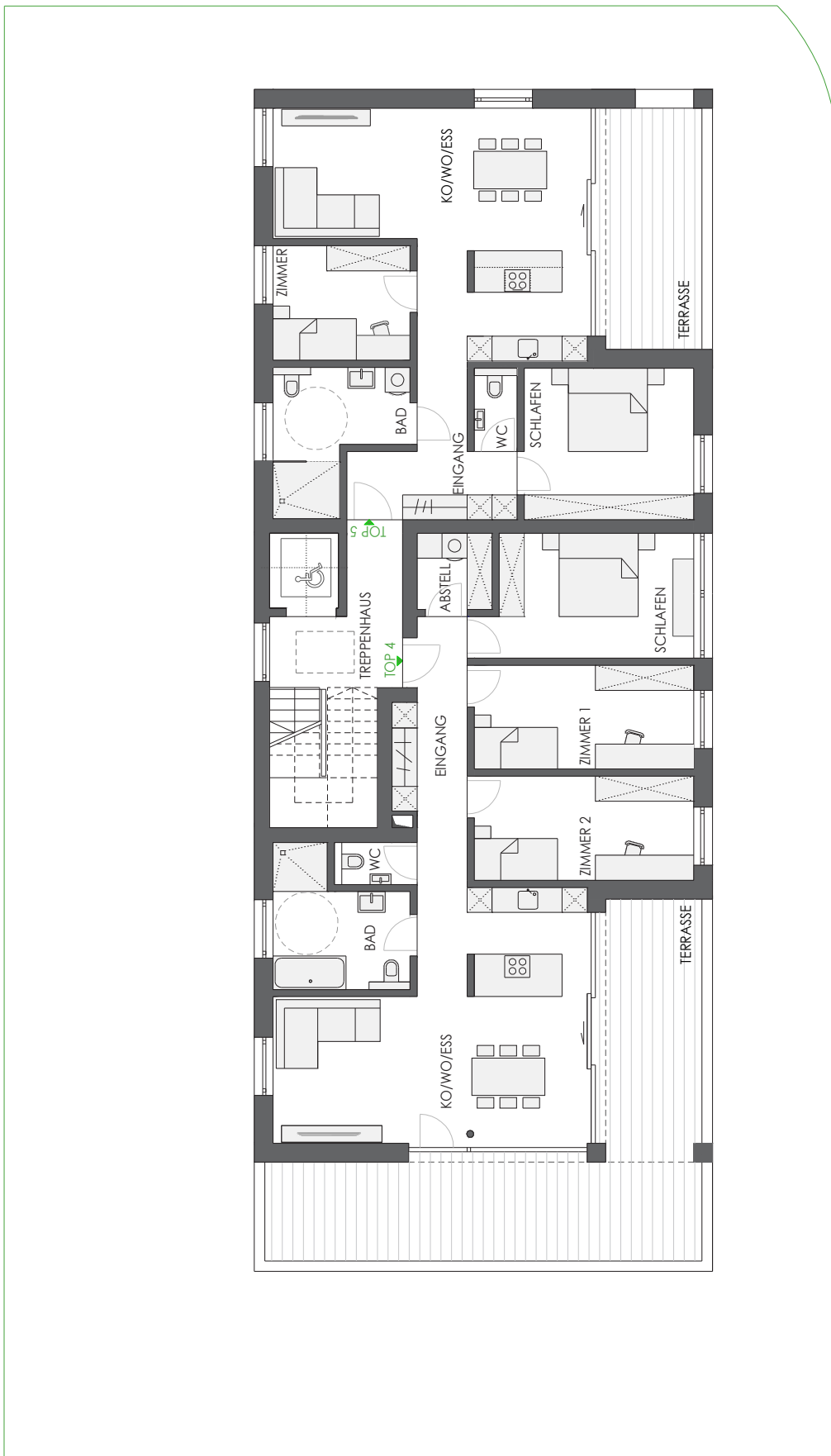
# Kleinwohnanlage Binsenfeld in Hard



**Ihr traumhaft schönes Zuhause in Seenähe.**



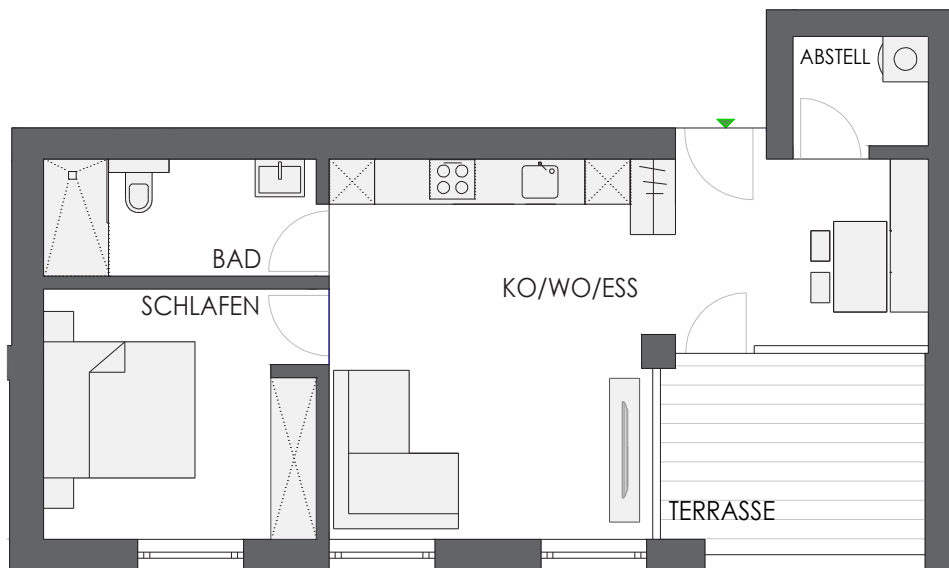






<b>Wohnnutzfläche:</b>	<b>63,36 m<sup>2</sup></b>
Kochen/Wohnen/Essen	31,17 m <sup>2</sup>
Schlafen	11,52 m <sup>2</sup>
Bad	7,55 m <sup>2</sup>
WC	1,83 m <sup>2</sup>
Eingang	11,29 m <sup>2</sup>
Terrasse	12,84 m <sup>2</sup>
Abteil	8,66 m <sup>2</sup>
Carportplatz	1

Kaufpreis Wohnung	_____
Kaufpreis Carportplatz	_____
<b>Kaufpreis Wohnung inkl. Carportplatz</b>	_____
+ 1,2 % Kaufvertrags- und Treuhandkosten	_____
<b>Kaufpreis gesamt</b>	_____
+ 3,5 % Grunderwerbssteuer	_____
+ 1,1 % Grundbuchseintragungsgebühr	_____
<b>Kaufnebenkosten</b>	_____
<b>Finanzierungssumme inkl. Kaufnebenkosten</b>	_____



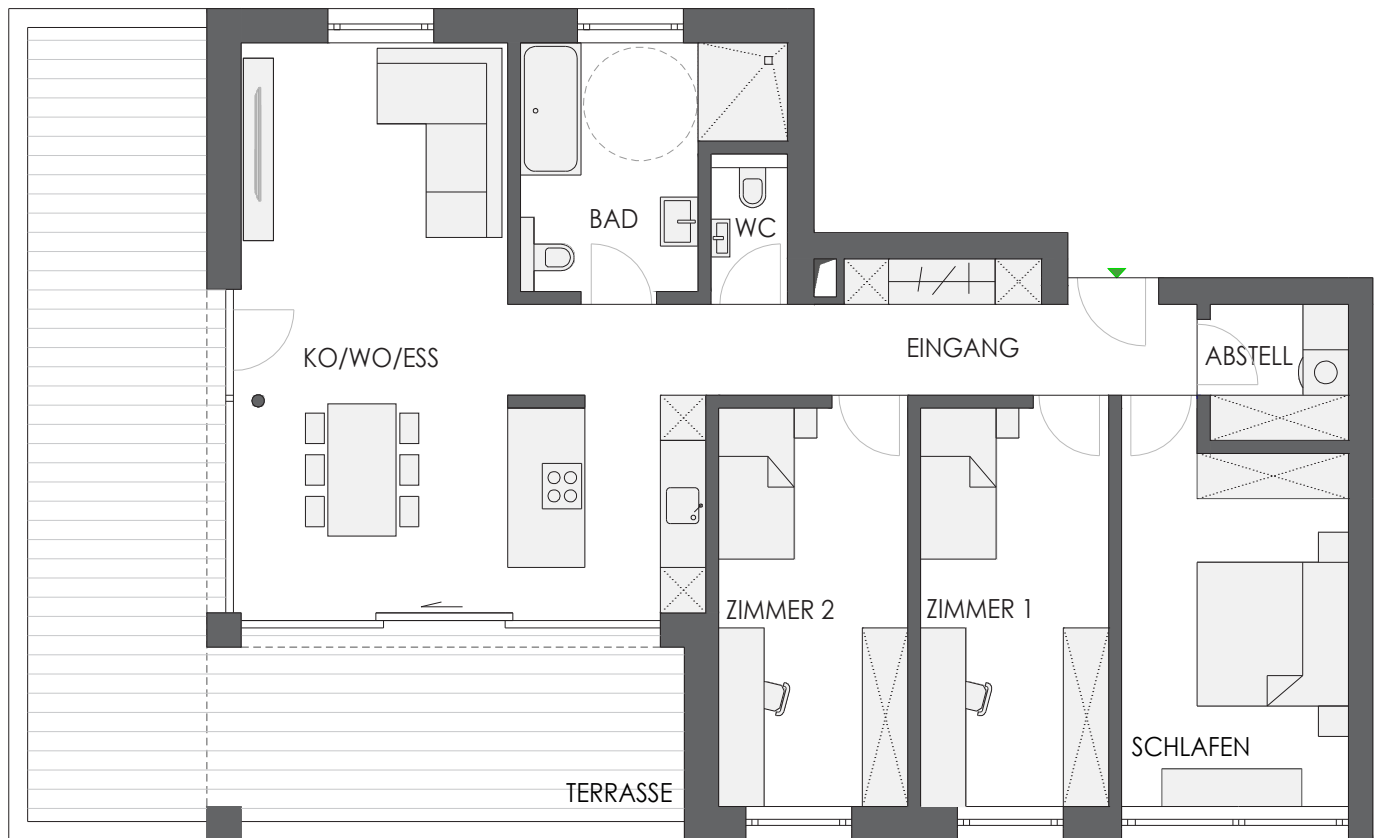
<b>Wohnnutzfläche:</b>	<b>50,43 m<sup>2</sup></b>
Kochen/Wohnen/Essen	30,41 m <sup>2</sup>
Schlafen	11,83 m <sup>2</sup>
Bad	5,59 m <sup>2</sup>
Abstell	2,60 m <sup>2</sup>
Terrasse	9,15 m <sup>2</sup>
Abteil	8,66 m <sup>2</sup>
Carportplatz	1

Kaufpreis Wohnung	€	404.299,50
Kaufpreis Carportplatz	€	18.000,00
<b>Kaufpreis Wohnung inkl. Carportplatz</b>	<b>€</b>	<b>422.299,50</b>
+ 1,2 % Kaufvertrags- und Treuhandkosten	€	5.067,59
<b>Kaufpreis gesamt</b>	<b>€</b>	<b>427.367,09</b>
+ 3,5 % Grunderwerbssteuer	€	14.957,85
+ 1,1 % Grundbuchseintragungsgebühr	€	4.701,04
<b>Kaufnebenkosten</b>	<b>€</b>	<b>19.658,89</b>
<b>Finanzierungssumme inkl. Kaufnebenkosten</b>	<b>€</b>	<b>447.025,98</b>



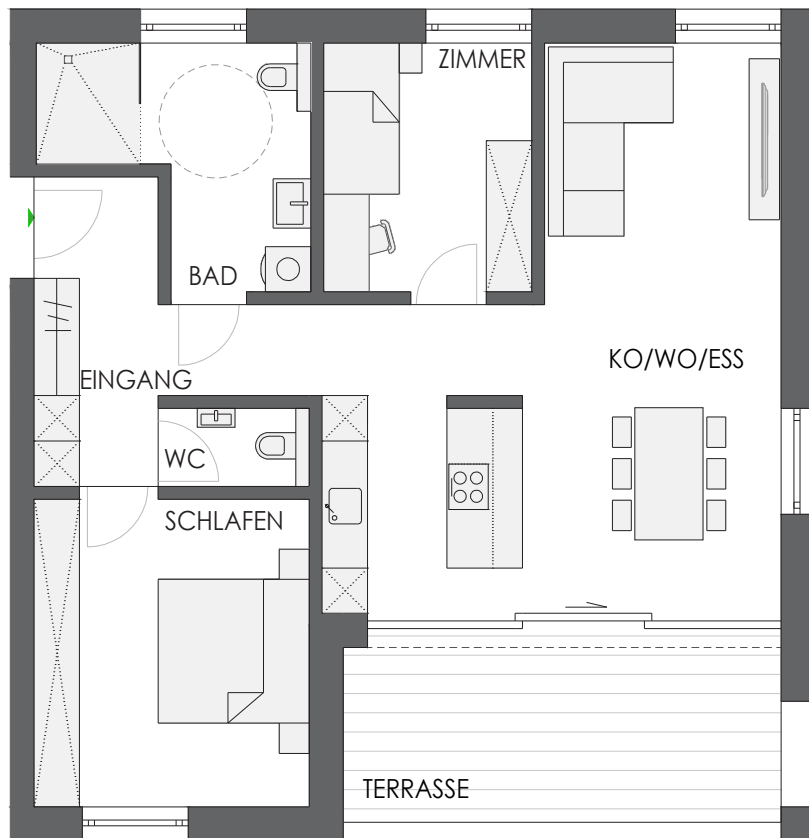
<b>Wohnnutzfläche:</b>	<b>79,78 m<sup>2</sup></b>
Kochen/Wohnen/Essen	36,17 m <sup>2</sup>
Zimmer	9,87 m <sup>2</sup>
Bad	8,11 m <sup>2</sup>
Eingang	9,17 m <sup>2</sup>
WC	1,81 m <sup>2</sup>
Schlafen	14,65 m <sup>2</sup>
Terrasse	15,57 m <sup>2</sup>
Abteil	8,66 m <sup>2</sup>
Carportplatz	1

Kaufpreis Wohnung	€	655.898,40
Kaufpreis Carportplatz	€	18.000,00
<b>Kaufpreis Wohnung inkl. Carportplatz</b>	<b>€</b>	<b>673.898,40</b>
+ 1,2 % Kaufvertrags- und Treuhandkosten	€	8.086,78
<b>Kaufpreis gesamt</b>	<b>€</b>	<b>681.985,18</b>
+ 3,5 % Grunderwerbssteuer	€	23.869,48
+ 1,1 % Grundbuchseintragungsgebühr	€	7.501,84
<b>Kaufnebenkosten</b>	<b>€</b>	<b>31.371,32</b>
<b>Finanzierungssumme inkl. Kaufnebenkosten</b>	<b>€</b>	<b>713.356,50</b>



<b>Wohnnutzfläche:</b>	<b>102,36 m<sup>2</sup></b>
Kochen/Wohnen/Essen	37,70 m <sup>2</sup>
Bad	9,27 m <sup>2</sup>
WC	1,83 m <sup>2</sup>
Eingang	9,37 m <sup>2</sup>
Abstell	3,29 m <sup>2</sup>
Schlafen	14,61 m <sup>2</sup>
Zimmer 1	13,12 m <sup>2</sup>
Zimmer 2	13,17 m <sup>2</sup>
<hr/>	
Terrasse (davon 16 m <sup>2</sup> überdacht)	41,41 m <sup>2</sup>
Abteil	11,41 m <sup>2</sup>
Carportplatz	2

Kaufpreis Wohnung	€	876.985,56
Kaufpreis Carportplätze	€	36.000,00
<b>Kaufpreis Wohnung inkl. Carportplatz</b>	<b>€</b>	<b>912.985,56</b>
<hr/>		
+ 1,2 % Kaufvertrags- und Treuhandkosten	€	10.955,83
<b>Kaufpreis gesamt</b>	<b>€</b>	<b>923.941,39</b>
<hr/>		
+ 3,5 % Grunderwerbssteuer	€	32.337,95
+ 1,1 % Grundbuchseintragungsgebühr	€	10.163,36
<b>Kaufnebenkosten</b>	<b>€</b>	<b>42.501,30</b>
<hr/>		
<b>Finanzierungssumme inkl. Kaufnebenkosten</b>	<b>€</b>	<b>966.442,69</b>



<b>Wohnnutzfläche:</b>	<b>79,36 m<sup>2</sup></b>
Kochen/Wohnen/Essen	35,60 m <sup>2</sup>
Zimmer	9,05 m <sup>2</sup>
Bad	8,77 m <sup>2</sup>
Eingang	9,32 m <sup>2</sup>
WC	1,81 m <sup>2</sup>
Schlafen	14,81 m <sup>2</sup>
Terrasse	15,57 m <sup>2</sup>
Abteil	8,66 m <sup>2</sup>
Carportplatz	1

Kaufpreis Wohnung	€	678.312,00
Kaufpreis Carportplatz	€	18.000,00
<b>Kaufpreis Wohnung inkl. Carportplatz</b>	<b>€</b>	<b>696.312,00</b>
+ 1,2 % Kaufvertrags- und Treuhandkosten	€	8.355,74
<b>Kaufpreis gesamt</b>	<b>€</b>	<b>704.667,74</b>
+ 3,5 % Grunderwerbssteuer	€	24.663,37
+ 1,1 % Grundbuchseintragungsgebühr	€	7.751,35
<b>Kaufnebenkosten</b>	<b>€</b>	<b>32.414,72</b>
<b>Finanzierungssumme inkl. Kaufnebenkosten</b>	<b>€</b>	<b>737.082,46</b>





TOP 1 - Obergeschoss



TOP 2 - Obergeschoss



TOP 3 - Obergeschoss



TOP 4 - Dachgeschoss



TOP 4 - Dachgeschoss



TOP 5 - Dachgeschoss



**Alpina Hausbau GmbH** | Erlachstraße 2, A-6971 Hard  
T +43 5574 73 595, info@alpinahaus.at  
alpinahaus.at

Vorbehaltlich Änderungen und Irrtümer. Abbildungen haben Referenzcharakter.

Die m<sup>2</sup> Angaben sind Zirka-Maße. Geringfügige Abweichungen sind möglich und sind z. B. auf Grundrissvarianten, technische Änderungen etc. zurück zu führen.

Der Verkauf erfolgt provisionsfrei direkt vom Bauträger. Kosten und Gebühren im Zusammenhang mit der Finanzierung sind von der Käuferseite zu tragen.

**Dieses Angebot gilt als freibleibend – Zwischenverkauf vorbehalten. Nutzen Sie die Möglichkeit zur Reservierung.**